

INSTRUKCJA MONTAŻU

NARZĘDZIA POTRZEBNE DO INSTALACJI



WIERTARKA
ELEKTRYCZNA I
WIERTŁO



POZIOMICA



ŚRUBOKRET
KRZYŻAKOWY



METRÓWKA



MŁOTEK



DRABINA
(DLA WYSOKICH
PRODUKTÓW)



KLUCZ
IMBUSOWY

PL

Instrukcja montażu dotyczy poniższych produktów:
CRATER, HYDRUS

ZAWARTOŚĆ ZESTAWU MONTAŻOWEGO

Odpowietznik (x1)



Zaślepka (x5)



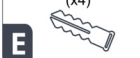
Wkręt montażowy
do ściany (x4)



Uchwyt montażowy
do ściany (x4)



Kolek rozporowy
(x4)



Śruba dociskowa
(x4)



Rozdzielacz
przepływu (x1)



HYDRUS

x1 Odpowietznik (A)

x1 Zaślepka (B),

x4 Wkręt montażowy do ściany (C),

x4 Uchwyt montażowy do ściany (D),

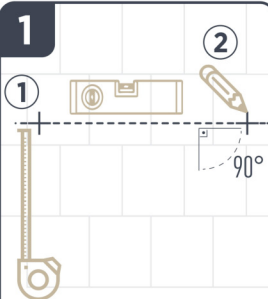
x4 Kolek rozporowy (E),

x4 Śruba dociskowa (F),

x2 Kapturek dekoracyjny (G),

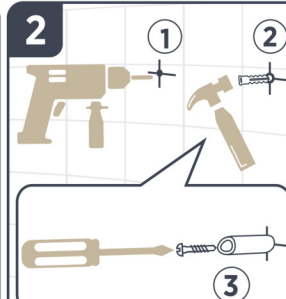
x1 Rozdzielacz przepływu (H).

MONTAŻ



1- Określ miejsce montażu swojego grzejnika, korzystając z metrówki.

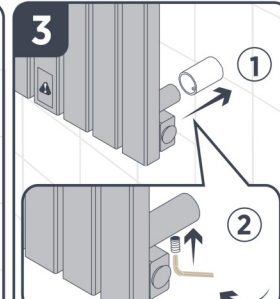
2- Ustaw położenie grzejnika i wyrównaj za pomocą poziomic. Następnie oznacz pozycję uchwytów montażowych na ścianie.



1- Wywierć otwory (Ø 10 mm) w miejscach, które oznaczyłeś.

2- Wbij kołki rozporowe (E) w otwory za pomocą młotka.

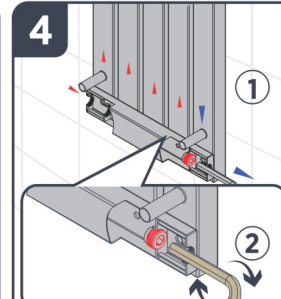
3- Przykręć uchwyty montażowe do otworów za pomocą śrubokręta.



1- Umieść swój grzejnik w uchwytach montażowych na ścianie (D).

2- Włóż śruby dociskowe (F) w otwory na uchwytach montażowych (D), wyreguluj odległość między ścianą a grzejnikiem, dokręć śruby dociskowe za pomocą klucza imbusowego (M3).

Pkt.4 dotyczy tylko instalacji pionowej



1- Włóż rozdzielacz (H) do kolektora od strony zaworu odcinającego, a następnie dociśnij, aż dotrze do gwintu wspawanego wewnątrz kolektora.

2- Przykręć rozdzielacz do gwintu wspawanego wewnątrz kolektora za pomocą klucza imbusowego (M10).



UWAGA

- Umieść swój grzejnik co najmniej 12,5 cm nad podłogą.
- W razie potrzeby dodaj uszczelnienie na gwintach instalowanych zaworów.
- Po wykonaniu wszystkich kroków z instrukcji, podłącz grzejnik do systemu ogrzewania.
- Po podłączeniu do systemu ogrzewania, nie zapomnij odpowietrzyć grzejnika.

WarmDesign

EN 442

23.02.2024 Rev:PL02

WarmDesign INSTRUKCJA OBSŁUGI



UWAGA: Gorąca powierzchnia.

NINIEJSZĄ INSTRUKCJĘ NALEŻY UWAŻNIE PRZECZYTAĆ I ZACHOWAĆ DO WYKORZYSTANIA W PRZYSZŁOŚCI.

Montaż grzejnika powinien być przeprowadzony tylko przez wykwalifikowanych instalatorów, a instalacja musi być zgodna ze wszystkimi obowiązującymi przepisami oraz krajowymi przepisami bezpieczeństwa i prawami obowiązującymi w kraju, w którym produkt jest instalowany.

UWAGA - Niektóre części tego produktu mogą stać się bardzo gorące i spowodować oparzenia. Szczególną uwagę należy zwrócić tam, gdzie przebywają dzieci oraz osoby niepełnosprawne.

W trakcie działania, powierzchnia grzejnika staje się gorąca, ale krótkotrwały kontakt z dowolną jej częścią nie powinien spowodować żadnych obrażeń.

W przypadku korzystania z grzejnika w miejscu publicznym, należy umieścić przy nim ostrzeżenie informujące o gorącej powierzchni.

EKSPLLOATACJA I KONSERWACJA

Grzejniki są ciężkimi urządzeniami i powinny być solidnie przymocowane do ściany. We wszystkich przypadkach zdecydowanie zaleca się, aby instalację przeprowadził odpowiednio wykwalifikowany specjalista. Należy szczególnie zwrócić uwagę na metodę mocowania grzejnika do ściany, rodzaj i stan samej ściany oraz wszelkie dodatkowe potencjalne obciążenia przed zakończeniem instalacji.

Kołki rozporowe dostarczone wraz z grzejnikiem mogą nie być odpowiednie dla danego typu ściany. Odpowiednie kołki rozporowe powinny zostać dobrane przez instalatora.

Produkt jest przeznaczony do użytkowania w zakresie ciśnienia roboczego, które może wynosić do 10 bar, w zależności od konkretnego modelu grzejnika.

Powietrze uwięzione w grzejniku może powodować nieefektywne ogrzewanie. W celu uwolnienia powietrza, należy poluzować odpowietrznik. Gdy woda zacznie wypływać, należy dokręcić

odpowietrznik.

Aby wyczyścić produkt, należy użyć lekko zwilżonego kawałka delikatnej tkaniny. NIE UŻYWAĆ agresywnych środków chemicznych, rozpuszczalników do czyszczenia, gąbek ścierających, wybielaczy ani silnych detergentów, zwłaszcza tych zawierających kwas solny.

Woda w systemie nie powinna zawierać substancji takich jak chlor i sole halogenków. Sole halogenków i chlor mogą spowodować korozję w grzejniku.

Grzejniki są zaprojektowane do pracy w zakresie od 0 °C do 95 °C. NIE UŻYWAJ ich w otwartych przestrzeniach na zewnątrz.

Grzejniki służą do zawieszania i suszenia wyrobów tekstylnych, nie należy ich używać niezgodnie z przeznaczeniem. Nie chwytać, nie podpierać ani nie wspinać się na nie. Nie należy rozszerzać obszaru ich użytkowania za pomocą dodatkowych urządzeń.

GWARANCJA

Warunki gwarancji są zgodne z dyrektywą 1999/44/EC Parlamentu Europejskiego i Rady z dnia 25 maja 1999 r. w sprawie niektórych aspektów sprzedaży towarów konsumpcyjnych i związanych z tym gwarancji.

Warunki gwarancji nie obowiązują w poniżej opisanych przypadkach:

- nieprzestrzeganie instrukcji obsługi podanych przez producenta w sekcjach "EKSPLLOATACJA I KONSERWACJA" niniejszego dokumentu podczas użytkowania produktu,

- modyfikacji lub naprawy produktu przez strony inne niż producent,

- uszkodzeń spowodowanych umyślnie, przez zaniedbanie lub w wyniku wypadku podczas transportu, instalacji lub na dowolnym etapie cyklu życia produktu,

- braku cyrkulacji wody w urządzeniu, który powstał wskutek naruszenia technologicznego procesu montażu urządzenia lub niewłaściwości systemu ogrzewania,

- oznak obecności korozji elektrochemicznej.

- innych zdarzeniach powstałych w rzeczy z winy nabywcy po odbiorze urządzenia.

Gwarancja nie obejmuje roszczeń z tytułu techniczno-eksploatacyjnych cech urządzenia, jeśli odpowiadają one danym w instrukcji montażu, instrukcji obsługi oraz specyfikacji technicznej urządzenia.

Gwarancją nie są objęte działania uprawnionego z gwarancji, przewidziane w instrukcji montażu i obsługi, które należy wykonać we własnym zakresie i na własny koszt.

Obowiązkiem uprawnionego z gwarancji jest sprawdzenie czy opakowanie jednostkowe urządzenia nie jest uszkodzone, co może wskazywać na powstanie uszkodzeń urządzenia w czasie zakupu lub w okresie jego transportu. Wady grzejnika (uszkodzenia, ubytki, niewłaściwa jakość wykończenia powierzchni itp.) widoczne gołym okiem powinny być zgłaszane przez uprawnionego z gwarancji do Gwaranta w terminie 3 dni od dnia odbioru grzejnika. Tego rodzaju wady zgłoszone po zamontowaniu urządzenia nie będą podlegały reklamacji.

Reklamujący jest zobowiązany do demontażu grzejnika jak i późniejszego montażu we własnym zakresie i na własny koszt. Gwarancja nie obejmuje kosztów demontażu i montażu reklamowanego grzejnika.

W celu rozpatrzenia reklamacji Gwarant może poddać reklamowane urządzenie oględzinom, które mogą nastąpić w miejscu zamontowanego grzejnika lub w innym miejscu wskazanym przez Gwaranta. W tym przypadku reklamowane urządzenia powinny zostać odesłane w oryginalnych opakowaniach fabrycznych, chroniących przed powstaniem dalszych uszkodzeń.

Rozpatrzenie roszczenia reklamacyjnego nastąpi w ciągu 14 dni roboczych. W przypadku modeli lub elementów wymagających wysłania ich do producenta w celu ich sprawdzenia okres ten może ulec wydłużeniu o czym uprawniony z gwarancji zostanie powiadomiony.

Gwarant zobowiązuje się do usunięcia wszelkich wad, w zakresie którym reklamacja zostanie uznana za zasadną. Usunięcie wady będzie polegało w pierwszej kolejności na naprawie a w przypadku niemożności naprawy bądź zbyt dużych kosztów naprawy, na wymianie wadliwej rzeczy na wolną od wad. Termin usunięcia wady zostanie uzgodniony z uprawnionym z gwarancji indywidualnie.

Okres gwarancji 20 lat dla grzejników ze stali nierdzewnej.

Okres gwarancji na zawory i akcesoria do zaworów zakupionych razem z grzejnikiem wynosi 2 lata.

W przypadku reklamacji wymagane są następujące informacje: nazwa i numer modelu (można go znaleźć z tyłu produktu), charakter usterki i data zakupu. Prosimy o zachowanie dowodu zakupu.

Zgłoszenie reklamacji powinno zawierać:

- Historia zakupu i eksploatacji: miejsce i data zakupu, kiedy został zainstalowany, kiedy wystąpił defekt,
- Dokładny opis wady i okoliczności wykrycia wady,
- Wyraźne zdjęcia: miejsca wady zbliżone, pełne zdjęcie produktu i miejsca montażu,
- Zdjęcie nalepki z QR-kodem z tyłu grzejnika.

UWAGI DOTYCZĄCE UTYLIZACJI TEGO PRODUKTU OBOWIĄZUJĄCE W UNII EUROPEJSKIEJ

Nie należy wyrzucać tych produktów jako nieposegregowanych odpadów domowych. Oddaj produkty do recyklingu, aby zapobiec potencjalnym szkodom dla środowiska lub zdrowia ludzkiego oraz promować zrównoważone ponowne wykorzystanie zasobów materiałowych. Informacje na temat recyklingu można uzyskać u sprzedawcy produktu, w lokalnych urzędach ds. odpadów lub organizacjach krajowych.

Producent nie ponosi odpowiedzialności za błędy w pisowni i kopiowaniu. Producent zastrzega sobie prawo do wprowadzania zmian w produkcie. Niniejszy dokument nie może być kopiowany w całości lub w części bez pisemnej zgody producenta.

Informacje na temat instalacji można znaleźć w instrukcji montażu dołączonej do produktu.